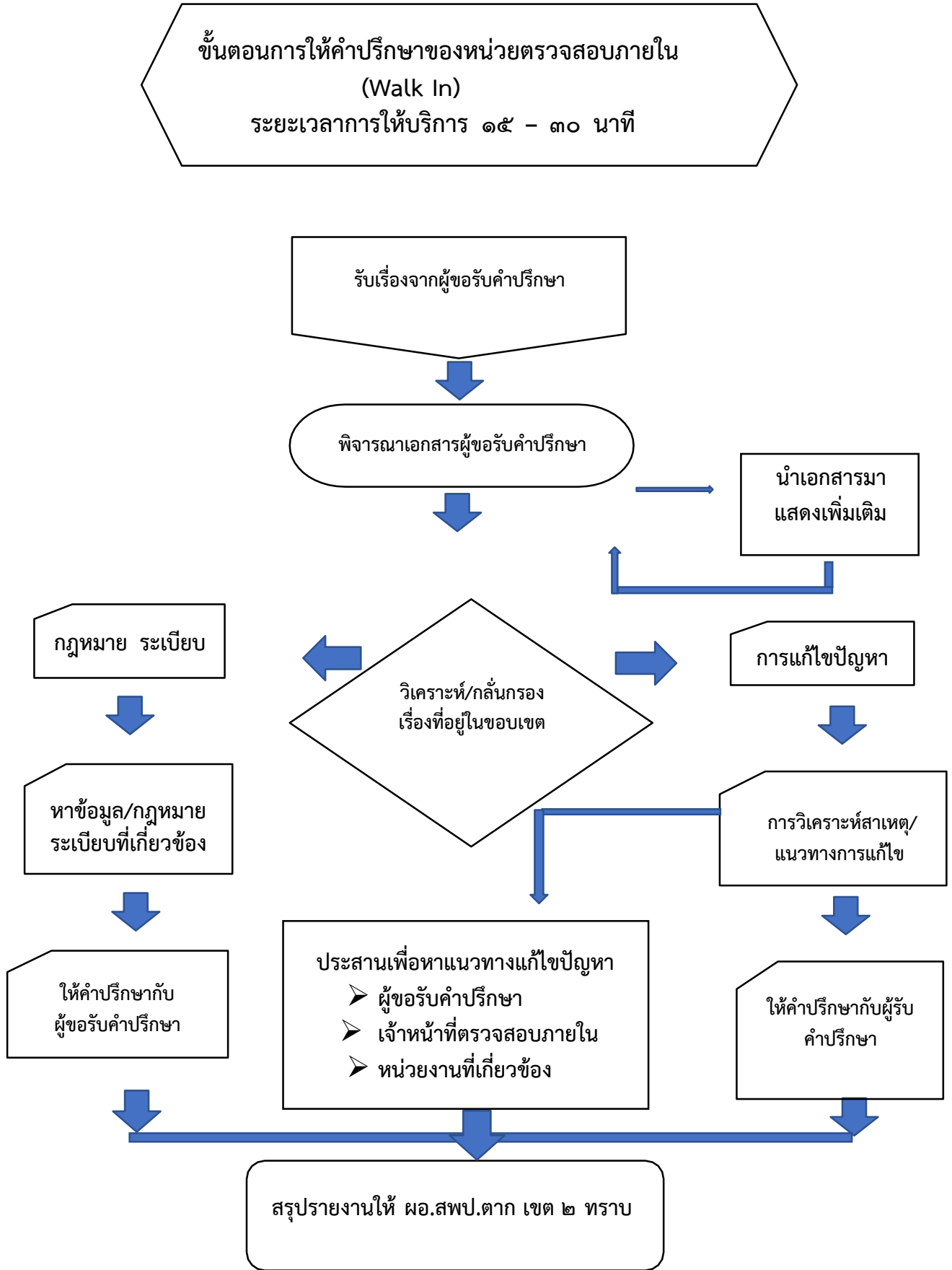


Flow Chart การให้คำปรึกษาของหน่วยตรวจสอบภายใน สพป.ตาก เขต ๒



ผู้ให้คำปรึกษา

นางสาวราตรี อินสุยะ

ตำแหน่ง นักทรัพยากรบุคคลชำนาญการ

ปฏิบัติหน้าที่ผู้อำนวยการหน่วยตรวจสอบภายใน