

กลุ่มส่งเสริมการจัดการศึกษา

สำนักงานเขตพื้นที่การศึกษาประถมศึกษาตาก เขต 2



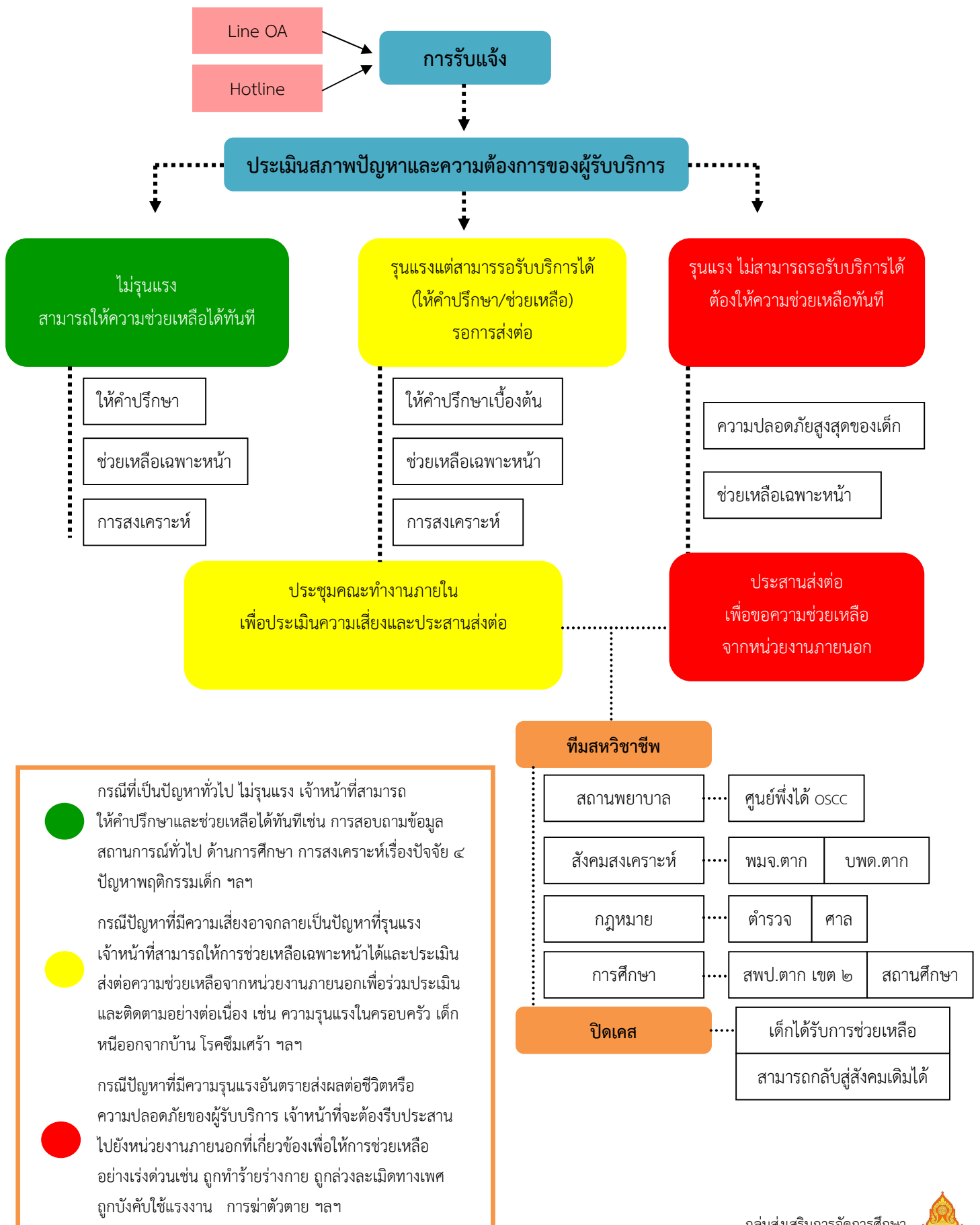
แนวทางการส่งต่อเคส รายกรณี

สำนักงานเขตพื้นที่การศึกษาประถมศึกษาตาก เขต 2

ผู้รับผิดชอบ นางสาวภิญญาดา รอดคงคำ
นักจิตวิทยาประจำ สพป.ตาก เขต 2

แผนผังการส่งต่อเคสรายกรณี

ความร่วมมือระหว่างองค์กรไรท์ปิยอนด์บอร์เตอร์และสำนักงานเขตพื้นที่การศึกษาประถมศึกษาตากเขต ๒



- กรณีที่เป็นปัญหาทั่วไป ไม่รุนแรง เจ้าหน้าที่สามารถให้คำปรึกษาและช่วยเหลือได้ทันที เช่น การสอบถามข้อมูลสถานการณ์ทั่วไป ด้านการศึกษา การสงเคราะห์เรื่องปัจจัย ๔ ปัญหาพฤติกรรมเด็ก ฯลฯ
- กรณีปัญหาที่มีความเสี่ยงอาจกลายเป็นปัญหาที่รุนแรง เจ้าหน้าที่สามารถให้การช่วยเหลือเฉพาะหน้าได้และประเมินส่งต่อความช่วยเหลือจากหน่วยงานภายนอกเพื่อร่วมประเมินและติดตามอย่างต่อเนื่อง เช่น ความรุนแรงในครอบครัว เด็กหนีออกจากบ้าน โรคซึมเศร้า ฯลฯ
- กรณีปัญหาที่มีความรุนแรงอันตรายส่งผลกระทบต่อชีวิตหรือความปลอดภัยของผู้รับบริการ เจ้าหน้าที่จะต้องรีบประสานไปยังหน่วยงานภายนอกที่เกี่ยวข้องเพื่อให้การช่วยเหลืออย่างเร่งด่วนเช่น ถูกทำร้ายร่างกาย ถูกล้วงละเมิดทางเพศ ถูกบังคับใช้แรงงาน การฆ่าตัวตาย ฯลฯ

